



Croisement des données

Sébastien Loubier - Irstea



On peut tout croiser... ... mais au risque de faire des nœuds

On ne sait pas ce que l'on veut faire, on ne sait pas interpréter les données... Alors on croise tout, il existe des méthodes (AFCM, ACP...) on sort des groupes, des profils, des comportements homogènes...

On sait à peu près ce que l'on veut faire / vérifier / démontrer / estimer... On s'intéresse alors principalement à quelques questions / données

**C'est plutôt notre cas.
Mais quelles sont les questions, les besoins?**



Les questions, les besoins

Besoin d'affiner le diagnostic spatial

- **Où sont les exploitations en déclin / dynamique?** Quelle OTEX? Quel âge? Quelles filières? Pourquoi? L'irrigation (tracé du réseau) est-elle de nature à freiner ce déclin / maintenir la dynamique?
- **Quelles sont les pratiques actuelles d'irrigation par culture?** Existe-t-il des différences spatiales de pratiques pour une même culture, pourquoi?
- **Existe-t-il des besoins / pratiques différenciés spatialement?** Cela peut-il avoir une incidence sur les caractéristiques du service?
- **Peut-on avoir une idée du CAP des exploitations?** (accès à l'eau suffisant / adapté?)

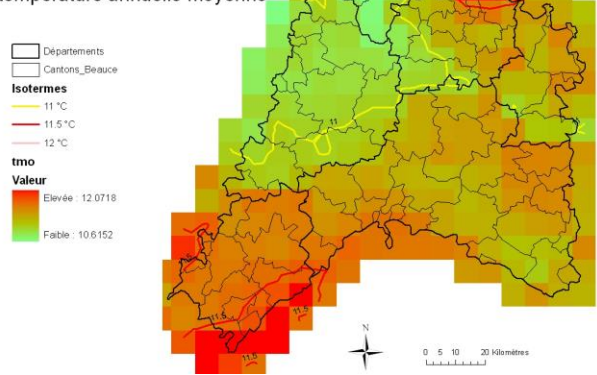


Les questions, les besoins

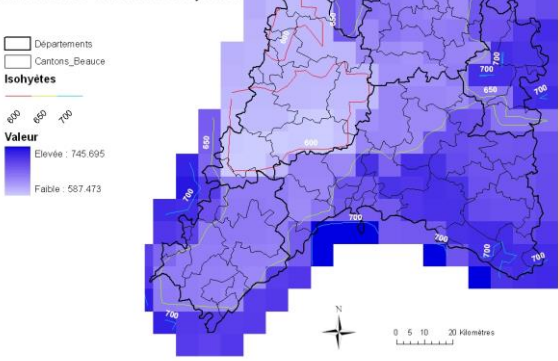
Besoin d'affiner le diagnostic spatial

- **Quels sont les besoins théoriques en eau?** Comment les estimer? Zonages pédoclimatiques? Ex Beauce
- **Existe-t-il un écart important entre besoins et pratiques?** Cela constitue-t-il une marge de manœuvre?

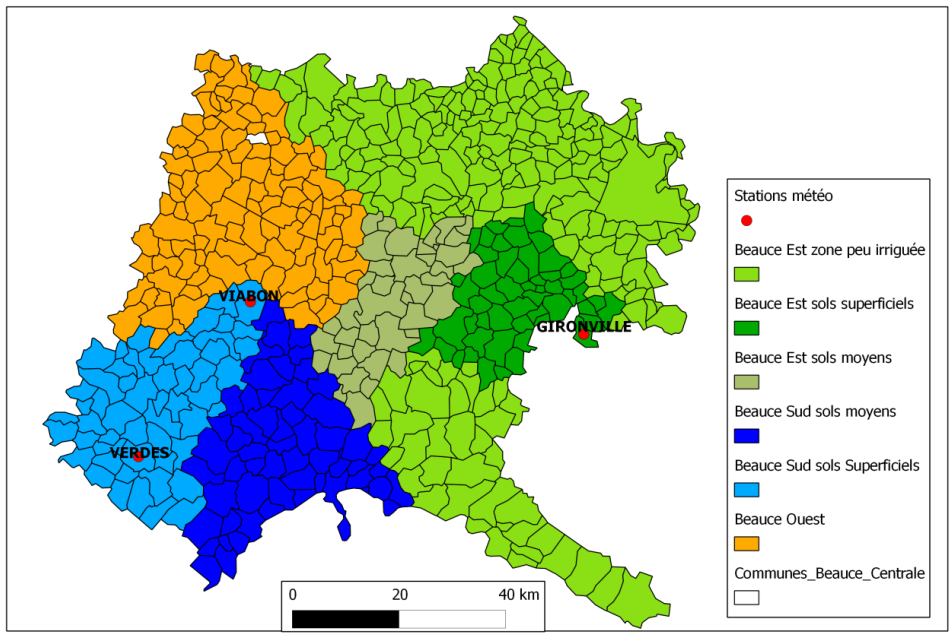
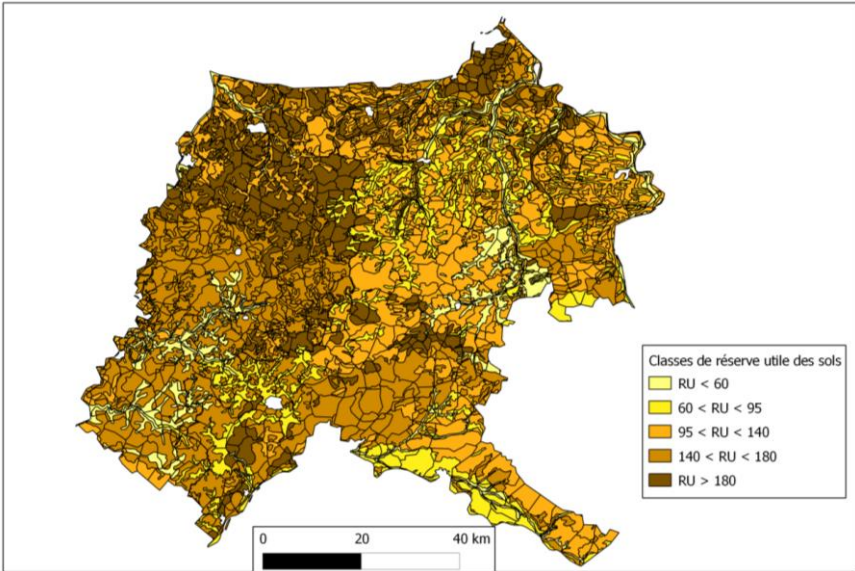
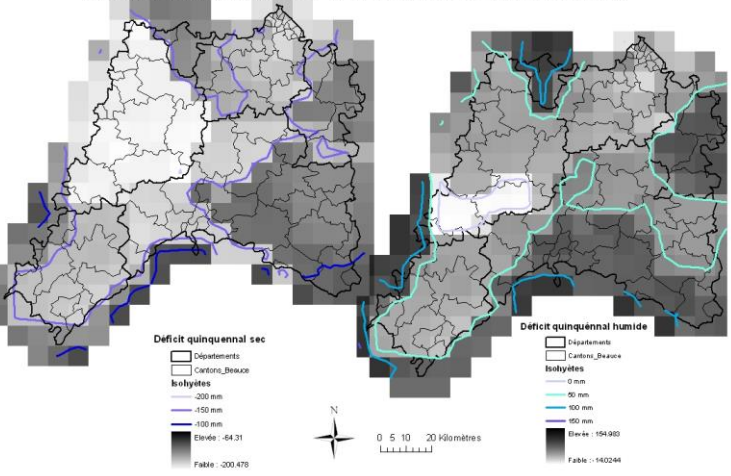
Distribution spatiale de la température annuelle moyenne



Distribution spatiale de la pluviométrie annuelle moyenne



Distribution spatiale des déficits annuels quinquennaux



Les questions, les besoins

Besoin de justifier le projet

- Ou sont les volumes substituables? Sur quelle ressource? Pour quel tracé de réseau? Quel résultat attendu sur les masses d'eau?
- Quelles filières seront pérennisées?
- Quelles opportunités de développement de filières?
- Eviter / favoriser le multiusage / urbanisation prévisible?

(+ quelle utilisation du RA / RPG / douanes?)